

# Parcours EMI Cycle 4 :

## Qu'est-ce qu'une source ? Comment m'assurer de la fiabilité de l'information avant de la diffuser ?

### *Attendus du niveau*

En fin de cycle 4, tu dois être capable de :

- t'interroger sur la fiabilité, la pertinence d'un document et d'une information
- de distinguer les grands types de sites (institutionnel, médiatique, commercial et personnel)
- de déterminer ton besoin d'information et de collecter des ressources.
- adopter une démarche raisonnée dans la recherche ou le partage d'informations

### *Focus sur des notions essentielles*

Dans notre monde connecté, nous sommes envahis d'informations diverses. Pour s'y retrouver et savoir à qui faire confiance, il faut savoir identifier la source d'une information : qui l'a publiée, et dans quel but ? Nous allons essayer de développer notre esprit critique, d'identifier les sources, pour pouvoir trier l'information !

La **source** d'un document est l'endroit d'où il est téléchargé, le nom de l'éditeur, le titre du périodique dans lequel il est publié... Un exposé, un diaporama pour lesquels tu as fait des recherches doit comporter tes sources (documentaire, site web, magazine...).

Une **information** est un renseignement porté à la connaissance de quelqu'un mais encore faut-il s'assurer de sa **fiabilité** avant de la diffuser. Avec la multiplication des réseaux sociaux, la **fausse information** circule très vite.

L'important est de savoir comment la repérer. En l'absence d'une source identifiée et reconnue, une information n'est pas une information, mais seulement une **opinion**, un **commentaire** ou une **rumeur**.

## Exercices

NB : pour chaque document web à consulter, le lien est proposé en url raccourcie en QR code.

### 1) Qu'est-ce qu'une source ?

a) Regarde ces deux vidéos :

- Vidéo 1 : [Qu'est-ce qu'une "source" ? Arte](https://www.arte.tv/fr/videos/2018/08/18/Qu'est-ce-qu'une-source-?) (ou [urlz.fr/b8oy](https://urlz.fr/b8oy))



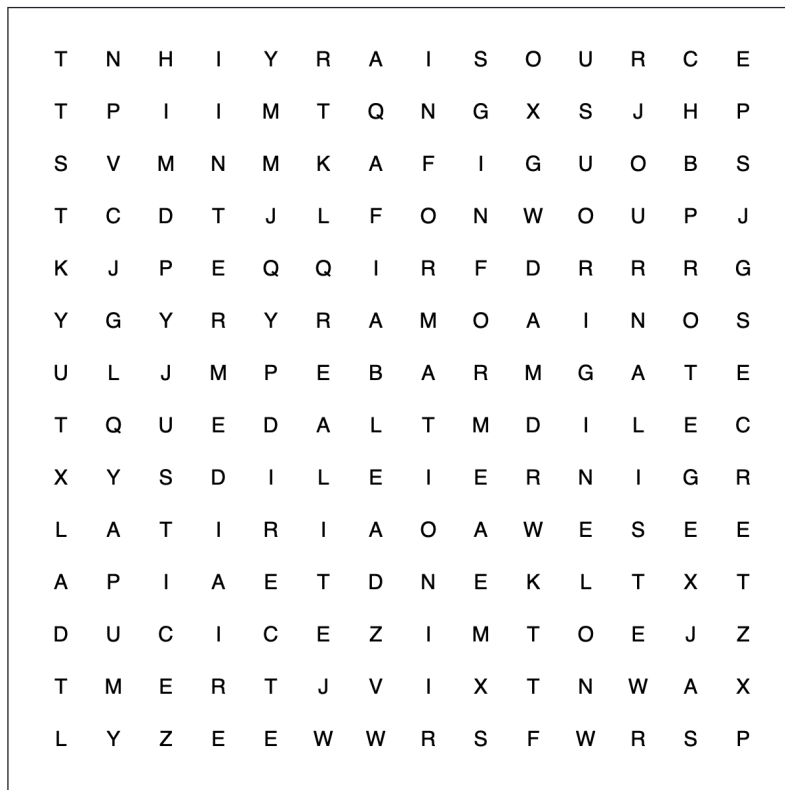
- Vidéo 2 : [Qu'est-ce qu'une source ? - Lumni](https://www.lumni.fr/video/Qu'est-ce-qu'une-source-?) (ou [urlz.fr/cXfx](https://urlz.fr/cXfx))



b) Devinettes : après avoir visionné ces deux vidéos, trouve les mots correspondant aux définitions proposées :

- Origine d'une information : \_\_\_\_\_
- Que l'on peut croire : \_\_\_\_\_
- Synonyme de *renseigné* : \_\_\_\_\_
- Reporter d'informations (TV, radio, presse...) : \_\_\_\_\_.
- Un renseignement est aussi appelé une : \_\_\_\_\_
- Synonyme de *provenance* : \_\_\_\_\_
- Synonyme de *mystère* : \_\_\_\_\_
- Synonyme de *couvert* : \_\_\_\_\_
- Elle fait régner l'ordre : c'est \_\_\_\_\_
- Entre-deux : \_\_\_\_\_
- Ensemble de ce qui existe vraiment : \_\_\_\_\_
- Je suis diffusé sans avoir été enregistré, je suis donc en : \_\_\_\_\_

c) Retrouve les 12 mots du jeu des devinettes dans cette grille de mots cachés.



[www.educol.net](http://www.educol.net)

d) Réponds au quiz [A la source de l'info](#) (ou [urlz.fr/cXgy](http://urlz.fr/cXgy)) pour jouer à identifier une source fiable. Tu peux aussi y répondre ci-dessous :



**Question 1/10 :** La source est l'origine de l'information. Une source fiable est une personne, ou une organisation bien informée sur le sujet. Elle donne des faits et des détails sur l'événement ou l'information.

- a. Vrai
- b. Faux

**Question 2/10 :** En mai 2019 a eu lieu l'incendie de la cathédrale parisienne de Notre Dame de Paris. Coche la source qui te semble plutôt fiable sur ce sujet :

- a. Un internaute commente l'incendie sur Instagram
- b. Ta cousine dit que c'est un incendie criminel
- c. Un pompier explique comment son équipe a pris en charge l'incendie

**Question 3/10 :** Les épreuves du Brevet ont été modifiées, coche la source qui est probablement la mieux renseignée sur le sujet :

- a. La Voix du Nord
- b. Un collégien youtubeur
- c. La cousine d'Alan, qui dit que le Brevet sera donné à tout le monde cette année

**Question 4/10 :** Suite au déconfinement, tu surfes sur Youtube pour te renseigner sur la réouverture des écoles, coche la chaîne Youtube qui te semble plutôt fiable à la lecture de son adresse :

- a. <https://www.youtube.com/user/Angy59ouech>
- b. <https://www.youtube.com/user/franceinfo>
- c. [https://www.youtube.com/user/jordan\\_bg\\_62](https://www.youtube.com/user/jordan_bg_62)

**Question 5/10 :** Certains sites d'information, qualifiés de parodique, détournent les actualités pour faire rire : c'est ce qu'on appelle des canulars. Le but n'est pas d'informer, mais d'amuser le lecteur. Voici 2 titres d'articles publiés sur le net, à ton avis lequel est humoristique ?

- a. Le Figaro, 20 avril 2020 : "Est-ce risqué de rouvrir les écoles le 11 mai ?"
- b. Le Gorafi, 8 avril 2020 : "Il est très fier de son papa qui vient de réussir une division à la main du premier coup"

**Question 6/10 :** A quel critère peux-tu faire confiance pour juger qu'une information est fiable ?

- a. L'information a été partagée plein de fois
- b. L'auteur.e est un.e expert.e de son sujet, un.e professionnel
- c. L'information vient de quelqu'un que tu connais

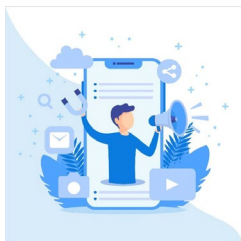
**Question 7/10 :** A ton avis, de quel type de source dois-tu te méfier ?

- a. Un journaliste professionnel
- b. Un journal qui propose une rubrique de vérification des rumeurs
- c. A ce qu'il paraît, on a dit que ...

**Question 8/10 :** Que peux-tu faire pour vérifier une information ?

- 2) Réfléchir et consulter plusieurs sources
- 3) Chercher au hasard dans Google ou Youtube
- 4) Poser la question dans un réseau social en espérant que quelqu'un saura y répondre

## 5) Qu'est-ce qu'une information ?



a ) Regarde la vidéo proposée ci-dessous :

- Vidéo : [C'est quoi une information ? Lumni](#)  
(ou [urlz.fr/cXgV](http://urlz.fr/cXgV))



b) Complète le texte à trous suivant

Une information a trois caractéristiques : elle doit \_\_\_\_\_ un grand nombre de personnes, apporter quelque chose de \_\_\_\_\_, et être \_\_\_\_\_.  
Si elle n'intéresse que quelques personnes, c'est une \_\_\_\_\_, et si elle n'est pas vérifiée, c'est un \_\_\_\_\_ ou une \_\_\_\_\_.

### 3) Comment vérifier une information avant de la partager ?

a) Regarde ce diaporama [Les 10 questions à se poser](#) (ou : [urlz.fr/cXi7](http://urlz.fr/cXi7))



b) Joue avec Le P'tit Libé [Dans la jungle de l'information](#) (ou [urlz.fr/cXiW](http://urlz.fr/cXiW)) ; fais défiler l'écran en scrollant vers le bas.



### 4) Qu'est-ce qu'une fausse information ?



Avec le journal [Un jour Une actu](#), apprends à reconnaître les fausses informations

Consulte et lis cette page web du journal *1 jour 1 actu* : [Reconnaitre les fausses infos](#) (ou <https://urlz.fr/cXjl>). Un quiz te sera proposé en fin de page pour voir ce que tu as retenu !



### Pour aller plus loin...

Envie d'en savoir plus ?

Lis le [dossier sur les fake news](#) (ou [urlz.fr/cXkH](http://urlz.fr/cXkH)) réalisé par le journal [Le Monde des Ados](#).





## Corrigés

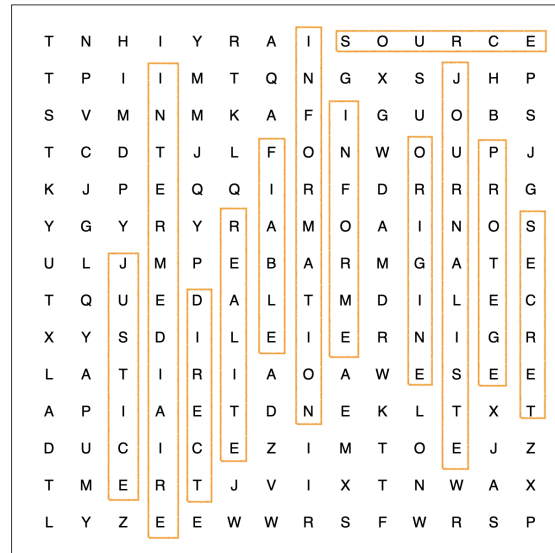
### 1) Qu'est-ce qu'une source ?

b) Mots correspondant aux définitions :

- Origine d'une information : *la source*
- Que l'on peut croire : *fiable*
- Synonyme de *renseigné* : *informé*
- Reporter d'informations (TV, radio, presse...) : *journaliste*
- Un renseignement est aussi appelé une : *information*
- Synonyme de *provenance* : *l'origine*
- Synonyme de *mystère* : *un secret*
- Synonyme de *couvert* : *protégé*
- Elle fait régner l'ordre : *c'est la justice*
- Entre-deux : *intermédiaire*
- Ensemble de ce qui existe vraiment : *la réalité*
- Je suis transmis sans avoir été enregistré, je suis donc en : *direct*

c) Mots cachés :

### QU'EST-CE QU'UNE SOURCE ?



[www.educol.net](http://www.educol.net)

d) Quiz

Bonnes réponses : 1a ; 2c ; 3a ; 4b ; 5b ; 6b ; 7c ; 8a

## 2) Qu'est-ce qu'une information ?

b) Texte à trous :

Une information a trois caractéristiques : elle doit *intéresser / concerner* un grand nombre de personnes, apporter quelque chose de *nouveau*, et être *vérifiée*. Si elle n'intéresse que quelques personnes, c'est une *anecdote*, et si elle n'est pas vérifiée, c'est un *potin* ou une *rumeur*.

## 3) Comment vérifier une information avant de la partager ?

Le jeu du P'tit Libé est corrigé au fur et à mesure de l'enquête.

## 4) Qu'est-ce qu'une fausse information ?

Le quiz de 1 jour 1 actu est corrigé au fur et à mesure mais tu peux retrouver la correction dans ce document : [Reconnaître les fausses infos : corrigé](#) (ou [urlz.fr/cXli](http://urlz.fr/cXli))

