



RÉPUBLIQUE
FRANÇAISE

*Liberté
Égalité
Fraternité*

Centre d'information et d'orientation
Nantes



L'ORIENTATION ET L'AFFECTATION EN 3^{ème}

*Collège Anne de Bretagne
Lundi 19 Février 2024*



SOMMAIRE

Orientation et affectation

1. Les possibilités d'orientation après la 3ème

2. Les procédures d'orientation et d'affectation



DIFFÉRENCES ENTRE VŒUX D'ORIENTATION ET VŒUX D'AFFECTATION

Vœux D'ORIENTATION

= choix des intentions d'orientation provisoires (au 2^{ème} trimestre) et définitives (au 3^{ème} trimestre) entre :

- 2nde générale et technologique
- 2nde professionnelle
- 1ère année de CAP

VŒUX D'AFFECTATION

= choix d'une formation et d'un établissement

- 10 vœux maximum possibles dans l'académie et
- 5 vœux hors académie.

Cela concerne aussi bien les lycées publics, privés que les centres de formation d'apprentis.

(Nécessité de contacter au préalable les établissements privés et de trouver une entreprise d'accueil pour l'apprentissage)

CALENDRIER DE L'ORIENTATION POST-3^e

→ Démarches que je dois accomplir

→ Action du collège

PREMIER TRIMESTRE		DEUXIÈME TRIMESTRE		TROISIÈME TRIMESTRE		
Septembre Octobre	Novembre Décembre	Janvier Février	Mars	Avril Mai	Juin	Juillet
	CONSEIL DE CLASSE		CONSEIL DE CLASSE		CONSEIL DE CLASSE	
↓		↓	↓	↓	↓	↓
Réfléchir à mes projets		Indiquer mes intentions d'orientation	Les propositions provisoires du conseil d'orientation	Faire les demandes d'orientation et d'affectation	Propositions d'orientation et décision du chef d'établissement	Affectation
					↓	Inscription
					Commission d'appel	

COMMENT DEMANDER SA VOIE D'ORIENTATION APRÈS LA 3^e ?

DE QUOI AVEZ-VOUS BESOIN POUR VOTRE DÉMARCHE EN LIGNE ?

De votre identifiant et mot de passe de votre compte EduConnect ou utilisez France Connect.

Plus d'informations au verso.

INTENTIONS D'ORIENTATION

Du : 15/01/2024

Au : 08/03/2024

Conseil de classe du 2^e trimestre/1^{er} semestre : ± partir 12/03/2024

1

Avant le conseil de classe

Connectez-vous au portail Sclarité Services : teleservices.education.gouv.fr

Choisissez le service « orientation » pour **indiquer votre intention d'orientation parmi les possibilités suivantes** : 2^{de} générale et technologique, 2^{de} professionnelle, 1^{re} année de CAP ou de CAP agricole.

Vous pouvez saisir jusqu'à trois intentions d'orientation par ordre de préférence.

2

Après le conseil de classe

Connectez-vous pour **consulter l'avis provisoire du conseil de classe et en accuser réception.**

CHOIX DÉFINITIFS D'ORIENTATION

Du : 15/04/2024

Au : 26/05/2024

Conseil de classe du 3^e trimestre/2nd semestre : ± partir 30/05/2024

3

Avant le conseil de classe

Connectez-vous à Sclarité Services pour **saisir votre choix d'orientation.**

Vous pouvez saisir jusqu'à trois choix en les classant par ordre de préférence.

En parallèle, dans Sclarité Services (service Affectation post-3^e), saisissez les demandes de formations et d'établissements dans lesquels vous souhaitez que votre enfant ait une place à la rentrée 2024.

4

Après le conseil de classe

Connectez-vous pour **consulter la proposition du conseil de classe et donner votre réponse :**

D'accord : la proposition du conseil de classe devient la décision d'orientation.

Pas d'accord : le dialogue continue, prenez vite contact avec le chef d'établissement.

Attention : la décision d'orientation définitive doit être compatible avec la formation demandée pour l'affectation.

AFFECTATION ET INSCRIPTION

5

Fin juin

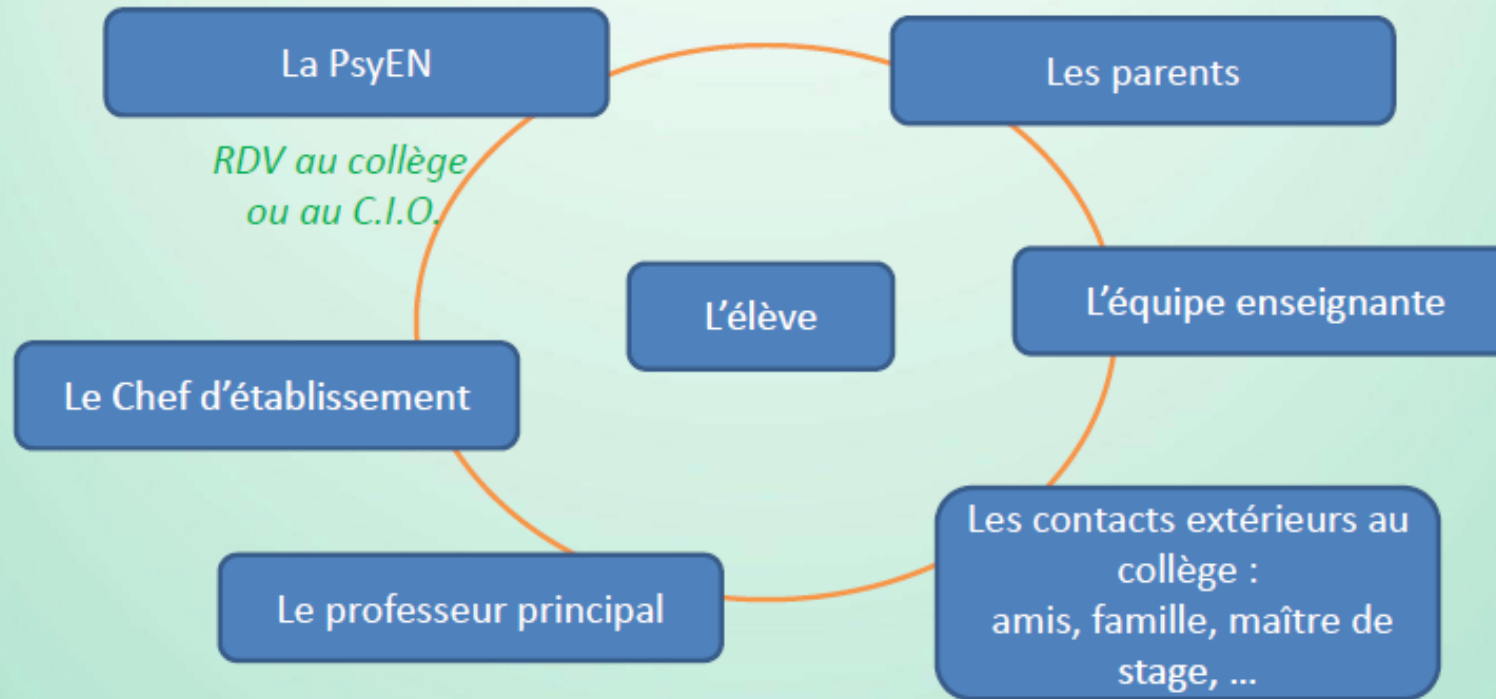
Connectez-vous à Sclarité Services pour prendre connaissance de la notification d'affectation et inscrire votre enfant dans son futur établissement.

Toute l'information sur education.gouv.fr/orientation3e

Si vous vous apercevez que vous avez fait de bonne foi une déclaration erronée, n'oubliez pas de la signaler à l'établissement : vous avez le droit à l'erreur.

LES ACCOMPAGNEMENTS ET LES RESSOURCES

Orientation en fin de 3^{ème} Les acteurs



La réflexion se construit petit à petit en s'informant :

- **Auprès des personnels de l'EN:**

- Professeur Principal
- L'équipe enseignante
- Psy EN (Mme Fournier)
- RDV au CIO

- **Lors des évènements organisés**

- Stage de découverte de décembre
- Journée de l'orientation du 25 et 26 janvier 2024
- Intervention des Lycées
- Portes Ouvertes des LEGT
- Mini stages en LP (de février à avril)

LE SITE DU COLLEGE – MENU / L'ORIENTATION



DEVOIRS FAITS
C'EST REPARTI (PLUS D'INFOS ICI)

TOUS LES ÉLÈVES DOIVENT AVOIR UN LIVRE POUR LE 1/4H LECTURE (TOUS LES JOURS À 15H)


MENU Cantine


Paiement en ligne de la demi-pension





orientibus
à la découverte des métiers



Journées de l'orientation
Les élèves de 3ème vont bénéficier de diverses

CALENDRIER

FÉV	8H00 - 17H00
19	1ÈRE SÉANCE AVEC « LES FRANÇAIS » 4003, 404 ET 405
FÉV	8H00 - 17H00
22	INTERVENTION DE MME BOYE (DANS LE CADRE DE L'EPI ÉGALITÉ FILLES GARÇONS) POUR TOUTES LES CLASSES DE 3ÈME
MAR	8H00 - 17H00
14	PRÉSENTATION DU RÔLE DE LA JUSTICE DES MINEURS 402, 403, 404 ET 406
MAR	10H20 - 12H15

Calendrier

FÉV 8h00 - 17h
19 1ère séance
Francas

FÉV 8h00 - 17h
22 Intervention
le cadre
garçons
de 3ème

MAR 8h00 - 17h
14 Présentation
des min

MAR 10h20 - 12h
19 Préparation

MAR 14h00 - 16h
19 Préparation

MAR 10h20 - 12h
21 Préparation

Informations administratives

La vie scolaire

« Devoirs Faits »

Activités pédagogiques

L'Orientation

Espace Santé – Social

Le DNB

Le CDI

L'ULIS TED du collège Anne de Bretagne

Le Développement Durable

Association sportive du collège

Attestation de sécurité scolaire routière (ASSR)

Le coin des parents



LE BLOG DE LA PSY E.N.

BERGEON + 3 • 9 mois

PARTAGER

ORIENTATION APRES LA 3EME

VOIE PROFESSIONNELLE



Informations sur la voie professionnelle



nouvelle-voiepro.fr

<https://choisirmonapprentis sage-paysdelaloire.fr/>

GUIDE APRES LA 3EME



Guide d'orientation après la 3ème



view.genial.ly

Que faire après la 3e ?

Simuler les choix de spécialités en 1ère générale



LES METIERS



Les métiers classés par centres d'intérêts



cidj.com

Métiers par centres d'intérêts

Les métiers par centres d'intérêts

Les fiches métiers en Pays de la Loire



LES LYCEES



Trouver son lycée (public, général et technologique) de secteur



ac-nantes.fr

Inscription au lycée et connaître votre lycée de secteur en Loire-Atlantique

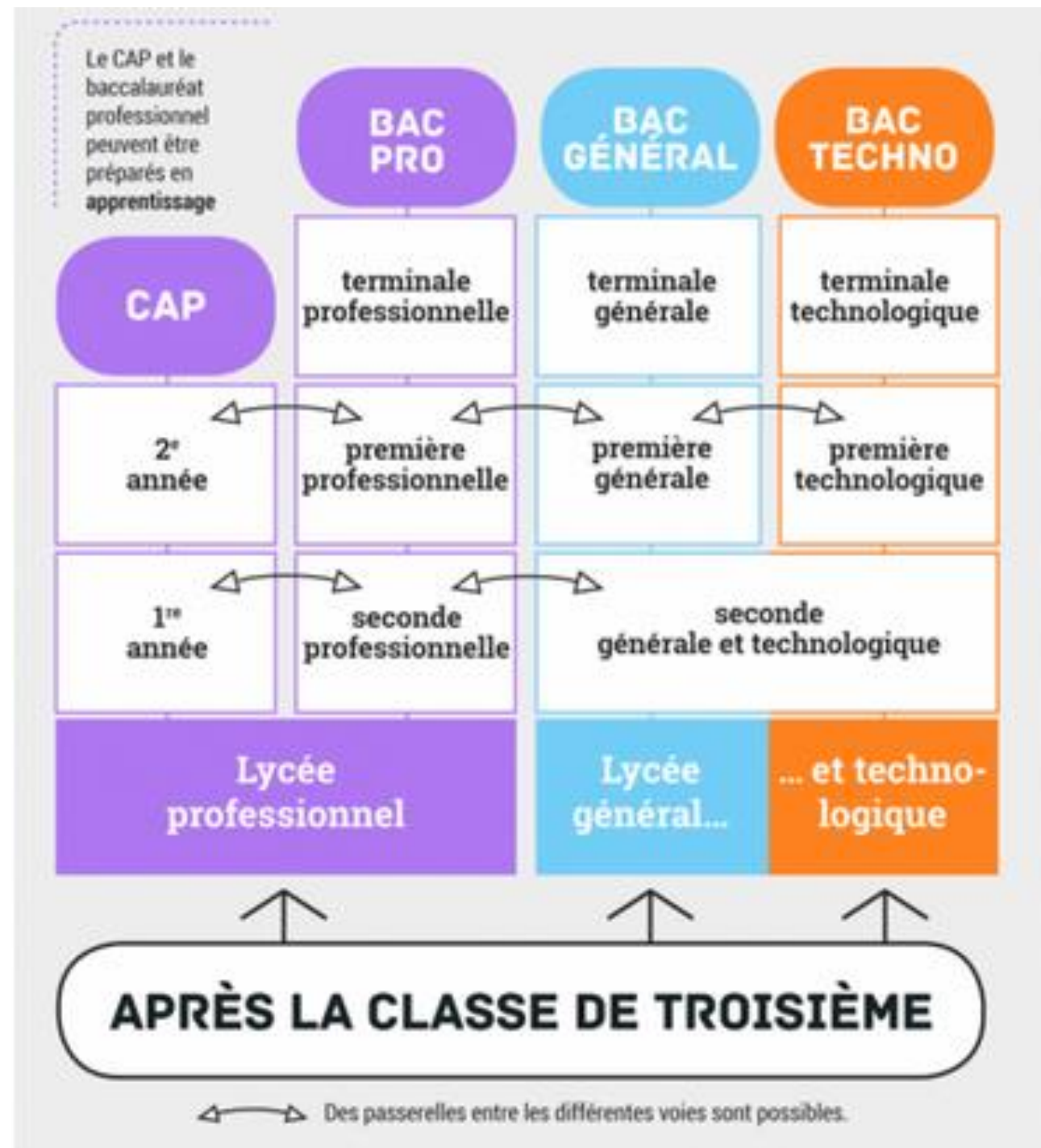
Options et enseignements de spécialité dans les lycées



I. LES POSSIBILITES D'ORIENTATION APRES LA 3EME



LES VOIES D'ORIENTATION



A. LA VOIE PROFESSIONNELLE : CAP ET 2^{NDE} PRO

Sites ressources : LA NOUVELLE VOIE PRO

  NOUVELLE **VOIE PRO** 5 étapes pour réussir dans la voie professionnelle



<https://www.nouvelle-voiepro.fr>

LA VOIE PROFESSIONNELLE : CAP ET 2^{NDE} PROFESSIONNELLE

- Enseignement **théorique** et **pratique**
- Objectifs : développer des **compétences professionnelles**



2 ans
12 à 14
semaines de
stage (sur 2 ans)

12-15 places
(élèves de SEGPA
et ULIS
prioritaires)



3 ans
22 semaines de
stage (sur 3 ans)

30-35 places

CO-INTERVENTION

REALISATION D'UN CHEF D'ŒUVRE POUR LE GRAND ORAL

Les familles de métiers en 2^{nde} professionnelle

Quelques exemples :

Métiers de l'alimentation



Métiers de l'hôtellerie et restauration



Métiers de la beauté et du bien-être



Métiers de la construction durable, du bâtiment et des travaux publics



- Aménagement et finitions du bâtiment
- Interventions sur le patrimoine bâti option A maçonnerie
- Interventions sur le patrimoine bâti option B charpente
- Interventions sur le patrimoine bâti option C couverture
- Menuiserie aluminium-verre
- Ouvrages du bâtiment : métallerie
- Technicien du bâtiment : organisation et réalisation du gros œuvre
- Travaux publics

Métiers de la gestion administrative, du transport et de la logistique



DES POURSUITES D'ÉTUDES POSSIBLES

Après chacun de ces diplômes,
des formations en 1 an peuvent
spécialiser vos compétences.
Elles sont très adaptées aux
besoins en emploi.



Poursuite d'étude possibles à
BAC +3 ou à BAC +5

BTS : BAC +2

à savoir :
vous avez un BAC Pro,
vous avez des priorités
d'accès en BTS

L'APPRENTISSAGE EN CFA : CENTRES DE FORMATION POUR APPRENTIS

Alternance :

1 semaine de cours /

2 semaines en entreprise

Signature d'un contrat de
travail

5 semaines de congés payés



Il est difficile de
trouver un patron
> toujours faire des
vœux en LP au cas où...

Quelques conseils et points de vigilance

- Participer aux **mini-stages** ainsi qu'aux **journées portes ouvertes** des établissements, dans la mesure du possible...
- Faire les démarches nécessaires pour **l'apprentissage et l'enseignement privé**
- Certaines filières nécessitent un **dossier spécifique** (voir plus loin)
- Envisager **plusieurs vœux** : attention certains Bac Pro et CAP sont **très demandés** et la **sélection est sévère**

B. LA VOIE GENERALE ET TECHNOLOGIQUE

Sites ressources : Le guide de la région des PDL



L'ORIENTATION
EN RÉGION
DES PAYS DE LA LOIRE

**RÉGION
PAYS
DE LA LOIRE**

Après la 3^e
*Je m'informe,
je construis mon parcours*

01 Je ne sais pas quoi faire plus tard !

02 Bac général, technologique, professionnel ou CAP ?

03 Les formations et adresses en région

04 Faciliter mon entrée au lycée

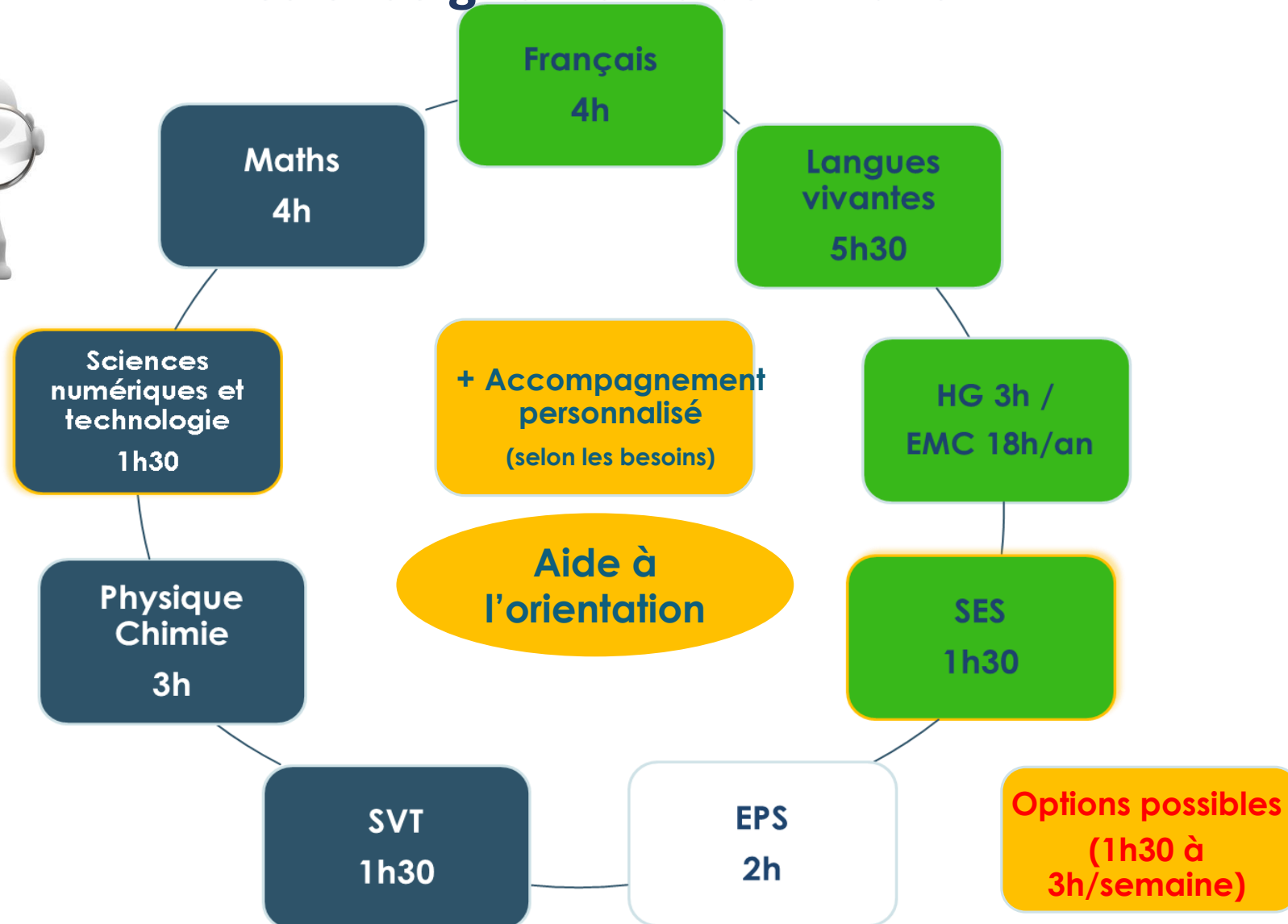
*Retournée
2023*

Icons: Email, Globe, Instagram, Twitter, YouTube, Facebook

<https://view.genial.ly/61b8989626ec880daf27d1ff>

LA 2NDE COMMUNE : LA 2^{NDE} GENERALE ET TECHNOLOGIQUE

Les enseignements communs



LES ENSEIGNEMENTS OPTIONNELS DANS LES LYCÉES DE SECTEUR

(CHOIX AU MOMENT DE L'INSCRIPTION)

Lycée CAMUS : Cinéma audiovisuel / Musique / théâtre / latin / Italien / management et gestion

Lycée MONGE : Science et labo / Science de l'ingénieur / Création et innovation technologique

Lycée LIVET : Science et labo / Science de l'ingénieur / Création et innovation technologique / Création et culture design (+ section Euro Anglais)

Retrouver les options et les spécialités de 1^{ère} et terminale sur le site de l'Académie



Région
académique
Pays de la
Loire

Académie

Scolarité / Études /
Examens

Enseignements

Politique
éducative

Concours /
Métiers / RH

Accès rapide ▾



<https://www.ac-nantes.fr/options-et-enseignements-de-specialite-dans-les-lycees-122233>

Accueil > Article > Options et enseignements de spécialité dans les lycées

OPTIONS ET ENSEIGNEMENTS DE SPÉCIALITÉ DANS LES LYCÉES



Partager

Tous les lycéens suivent désormais des enseignements communs qui assurent la maîtrise des savoirs

APRÈS LA SECONDE GÉNÉRALE ET TECHNOLOGIQUE



LES CHOIX POSSIBLES

1^{ÈRE} GÉNÉRALE

- ✓ pour approfondir les matières générales
- ✓ pour envisager des études supérieures longues

1^{ÈRE}

TECHNOLOGIQUE

- ✓ pour découvrir un secteur technologique
- ✓ Pour envisager des études supérieures courtes

2nde Générale et Technologique

LES SERIES TECHNOLOGIQUES

STI2D
INDUSTRIE



STL
LABORATOIRE



STAV
AGRONOMIE



STMG
GESTION




ST2S
SANTE-SOCIAL



STD2A
ARTS APPLIQUES



S2TMD
MUSIQUE-DANSE



STHR
Hôtellerie-Restauration



En établissement
agricole : lycée Terre
Atlantique

- * 2^{de} spécifique pour **STHR** (Nicolas Appert)
- * Option Culture et pratique de la danse / musique / théâtre pour **S2TMD** (Mandela ou Angers + conservatoire)
- * Option Création et Culture Design pour **STD2A** (Livet).

II. LES PROCEDURES D'ORIENTATION ET D'AFFECTATION



LA PROCEDURE D'ORIENTATION

La famille fait ses demandes sur la fiche dialogue (vœux définitifs)



Le conseil de classe émet une proposition d'orientation



ACCORD



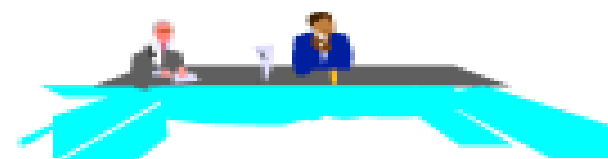
Décision d'orientation
du chef d'établissement

DÉSACCORD

Entretien Famille
et
Chef d'établissement



Commission d'appel : fin juin



LA PROCEDURE D'AFFECTION

TOUJOURS SUR EDUCONNECT, DANS L'ONGLET AFFECTION

Plusieurs vœux (jusqu'à 10) à classer par ordre de préférence

1 vœu = une formation + un établissement

- Pour le privé, contacter directement les établissements souhaités.
- Pour l'apprentissage, contacter le CFA et rechercher un patron.

QUELQUES REGLES POUR UN ETABLISSEMENT PUBLIC

Voie professionnelle
+
2^{ndes} sélectives

**AFFECTATION SELON UN BARÈME
OU SUR DOSSIER (SÉLECTION)**

Résultats scolaires et compétences
évaluées par les professeurs
+ Avis du chef d'établissement

Eventuellement, dossier spécifique

- >> Risque de ne pas être pris
- >> Formuler plusieurs vœux

La plupart des 2^{ndes}
générales et technologiques

**AFFECTATION SELON LE SECTEUR
GEOGRAPHIQUE**

Affectation automatique

- *sur décision d'orientation,
- *dans un établissement
du secteur (ex: Camus-Livet)

Rq : options choisies au moment de l'inscription

Affectation dans un autre lycée
sur dérogation

- >> Risque de ne pas être pris
- >> Formuler plusieurs vœux

Pour la dérogation : une fiche à remplir et à rapporter au collège **avec les pièces justificatives**



Fiche de demande de dérogation en 2^{de} GT hors secteur

A remettre à l'établissement de l'élève avec les pièces justificatives selon le motif de dérogation au plus tard pour le mercredi 25 mai 2022

Nom et prénom de l'élève : []	Établissement 2021/2022 (nom et ville) []
Date de naissance : [] Genre : <input type="radio"/> M <input type="radio"/> F	Classe : [] LV1 : [] LV2 : []
N° Identifiant National Elève (INE) : []	
Nom et prénom du représentant légal 1: []	Nom et prénom du représentant légal 2 : []
Adresse : []	Adresse : []
@ : []	@ : []
☎ : []	☎ : []

Indiquez ci-dessous tous les vœux que vous avez formulés avec ou sans dérogation dans l'ordre de préférence. Vous devez formuler au moins un vœu pour un lycée de secteur afin de garantir une affectation dans un lycée public.

Vœux 2 ^{de} GT	Lycée souhaité (nom et ville)	Boursier oui/non	Dérogation oui/non	Numéros des motifs

LES CRITERES POUR DEMANDES DE DEROGATION (POUR VŒUX HORS SECTEUR GEOGRAPHIQUE)

Motifs par ordre de priorité		Justificatifs à vérifier par l'établissement d'origine	Justificatifs à vérifier par la DSDEN*
1	Elèves en situation de handicap		Notification MDPH à adresser sous pli cacheté au médecin conseiller technique de la DSDEN
2	Elèves nécessitant une prise en charge médicale importante à proximité du lycée demandé		Certificat du médecin à adresser sous pli cacheté au médecin conseiller technique de la DSDEN
3	Elèves boursiers	Attestation de l'attribution de bourses de collège	
4	Elèves dont un frère/une sœur est déjà scolarisé-e dans l'établissement demandé (et y sera encore inscrit-e à la rentrée 2022)	Certificat de scolarité du frère ou de la sœur	
5	Elèves dont le domicile est situé en limite de secteur et proche de l'établissement demandé	Distances entre établissements et des possibilités de transport	
6	Elèves devant suivre un parcours scolaire particulier		<ul style="list-style-type: none"> • Pour les sections sportives scolaires, sections d'excellence sportive et pôle espoir : justificatif d'admission sur les listes principales de recrutement . • Pour la continuité de parcours pour une LVA ou LVB non dispensée dans le lycée de secteur : justificatif de suivi de la LVA ou LVB dans l'établissement actuel
7	Convenances personnelles		Pas de justificatif, les représentants légaux précisent leur motivation sur l'imprimé de demande de dérogation.

Les secondes suivantes : 2nde GT enseignement agricole, 2nde GT option Création et Culture design, 2nde GT à recrutement sur dossier, ne font pas l'objet de demandes de dérogation.

LES AFFECTATIONS EN JUIN 2023

EN LYCEE GENERAL ET TECHNOLOGIQUE (74%):

- Camus : **26 élèves en 2023** (28 élèves 2022 -33 élèves en juin 2021)
- Appert : **13 élèves en 2023** dont 1 STHR (24 élèves (dont 2 STHR)en 2022 -25 élèves en juin en 2021)
- Lycée Livet : **29 élèves en 2023** (32 élèves en 2022- 22 élèves en juin en 2021)
- Guisth'au : **3 élèves en 2023** (4 élèves en 2022- 3 élèves en juin en 2021)
- Jules Vernes : **6 élèves en 2023** (2 élèves en 2022) ,
- Mandela : **5 élèves en 2023** dont 2 en section internationale
- Carcouet : **5 élèves en 2023**
- Saint Félix La Salle : **4 élèves en 2023**
- Monge La Chauvinière : **3 élèves en 2023** (en 2022)
- Loquidy : **3 élèves en 2023** (1 élève en 2022)
- Jean Perrin- Jules Rieffel – Sacré cœur : 1 élève en 2023 par établissement
- Clémenceau : (1 élève en 2022 -4 élèves en juin en 2021)
- 30 dérogations acceptées / 37 demandes en juin 2023 = 81 %
- 38 dérogations acceptées / 48 demandes en juin 2022 = 79%
- 36 dérogations acceptées / 56 demandes en 2021 = 64 %
- 43 dérogations acceptées / 55 demandes en 2020 = 78 %

LES AFFECTATIONS EN JUIN 2023

EN LYCEE PROFESSIONNEL (28 élèves en 2de pro + 7 CAP):

- Sacré cœur : **5 élèves en 2023**
- Michelet : **4 élèves en 2023** (2 bac pro + 2 CAP) (4 élèves en 2022 (3 bac pro + 1 cap))
- Monge : **3 élèves en 2023** (6 élèves en 2022 (4 bac pro + 2 cap))
- Arago : **3 élèves en 2023** (2 élèves en 2022)
- Bougainville : **3 élèves en 2023** (1 élève en 2022),
- Léonard de Vinci : **3 élèves en 2023** (1 élève en 2022)
- Pierre Masson : **2 élèves en 2023** (1 élève en 2022)
- Goussier : **2 élèves en 2023** (1 élève en 2022)
- Pablo Néruda : **1 élève en 2023** (1 élève en 2022)
- Audubon : **2 élèves en 2023** (12 élèves en 2022)
- Nelson Mandéla : **2 élèves en 2023**
- Nicolas Appert : **1 élève en 2023**
- Talensac : **1 élève en 2023** (1 élève en 2022)

CAS PARTICULIERS en voie professionnelle

ⓘ Attention aux démarches et dates de remise des dossiers ! Dossiers généralement en avril

1^{ère} année de CAP Aéronautique - LP 3 rivières (Pontchâteau) – plus de dossier de candidature

2^{nde} pro. du BAC PRO Aéronautique - LP Brossaud Blancho (Saint Nazaire) – dossier à rendre le **jeudi 27 avril**

2^{nde} pro. du BAC PRO Conduite et Gestion de l'Entreprise Hippique - LEGTA (Laval)

2^{nde} pro Métiers de la Sécurité – LP Audubon (Couëron) – dossier à compléter en ligne avant le **11 avril**

2^{ndes} professionnelles du LP Maritime - J. Cassard (Nantes) – dossier à compléter **fin avril** l'an dernier

2^{nde} professionnelle **BAC PRO Electromécanicien Marine**

2^{nde} professionnelle **BAC PRO CGEM option Marin de commerce**

2^{nde} professionnelle **BAC PRO CGEM option Pêche**

2^{nde} pro Technicien en Prothèse Dentaire – LP Les Savarières (St Sébastien/L.) – dossier à compléter en avril l'an dernier

CAS PARTICULIERS : 2GT - Filières sélectives et dossiers

ⓘ Attention aux démarches et dates de remise des dossiers ! Dossiers généralement en avril

- **Classes bi-nationales** – Dossiers en avril (pas encore sortis)

Abibac-Allemand : Mandela

Bachibac-Espagnol : Mandela

Esabac-Italien : Camus

- **Sections internationales américaine** (Mandela – vendredi 31 mars) **ou britannique** (Grand Air, La Baule – vendredi 17 mars)

- **Sciences et Technique Théâtre Musique et Danse (S2TMD)** : sélection par le Conservatoire, auditions (pré-inscription jusqu'au 20 mars en ligne)
 - option musique (Mandela)
 - option danse (J. Du Bellay à Angers)

Enseignement optionnel « **Culture et pratique de la musique** » : sur dossier et audition (Mandela ou J. Du Bellay)

- **2nde GT agricole** : éventuelle régulation si demandes > places (sélection sur dossier et département d'origine)

ENTRETIENS INDIVIDUELS

AU COLLEGE

- **Lundi matin**
- **Vendredi matin**
- * Prendre RDV à la Vie Scolaire

AU C.I.O. DE NANTES

34 rue du Fresche Blanc
44322 Nantes
Tél : 02 40 94 00 12

En période scolaire

du lundi au vendredi
de 9h à 12h et de 13h30 à 17h
Sur RDV de préférence

Pendant les vacances

Mêmes horaires
De préférence sur RDV

RDV possibles au CIO
avec Mme FOURNIER le jeudi après-midi
(une attestation de RDV peut être fournie)

